

EDITION CHROMO | HOTEL 06

Pebble Flowing



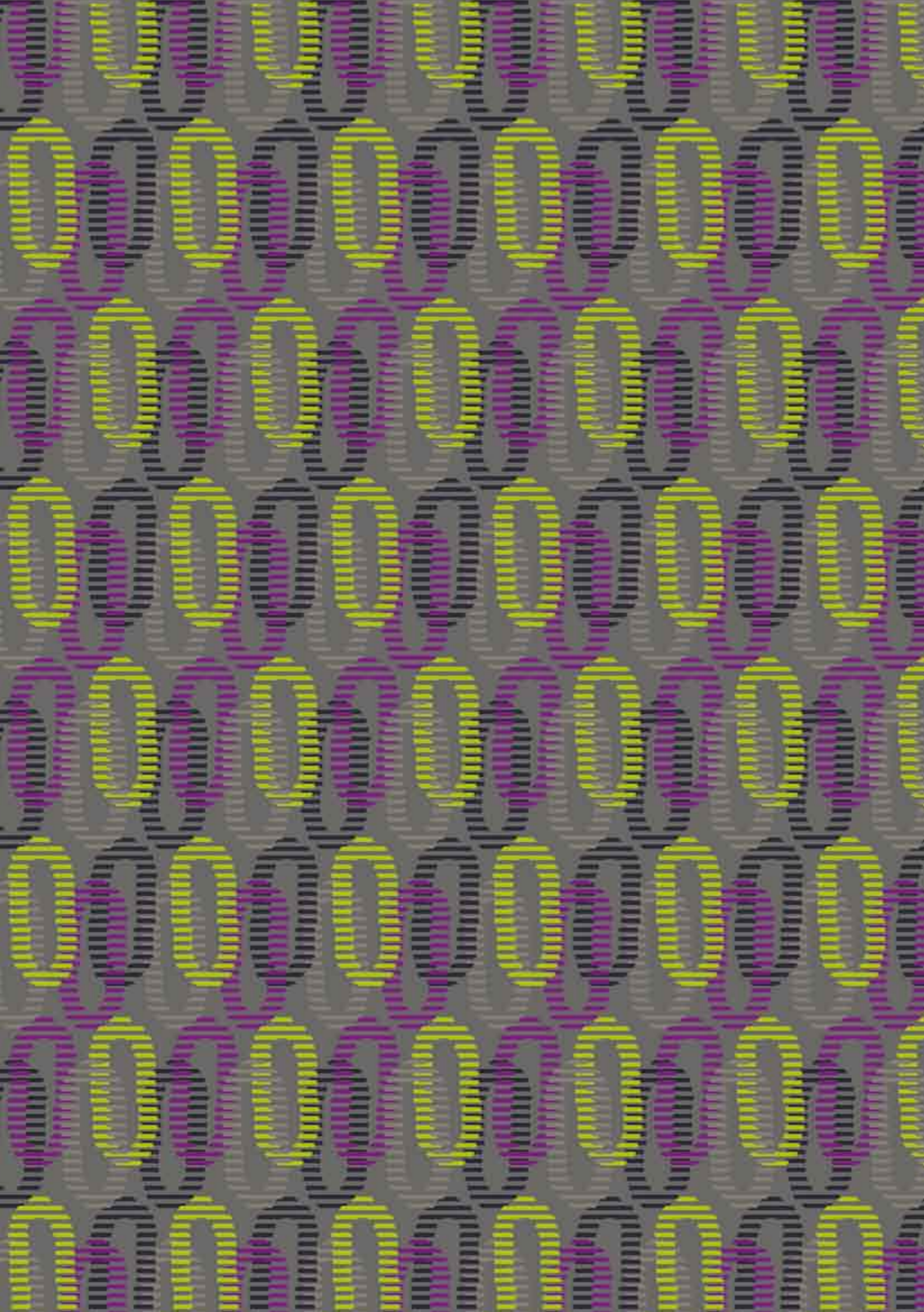
ANKER
TEPPICHBODEN

PEBBLE FLOWING



Farbkonzept: JOI-Design

PEBBLE FLOWING VARIATION 01



M6734_02

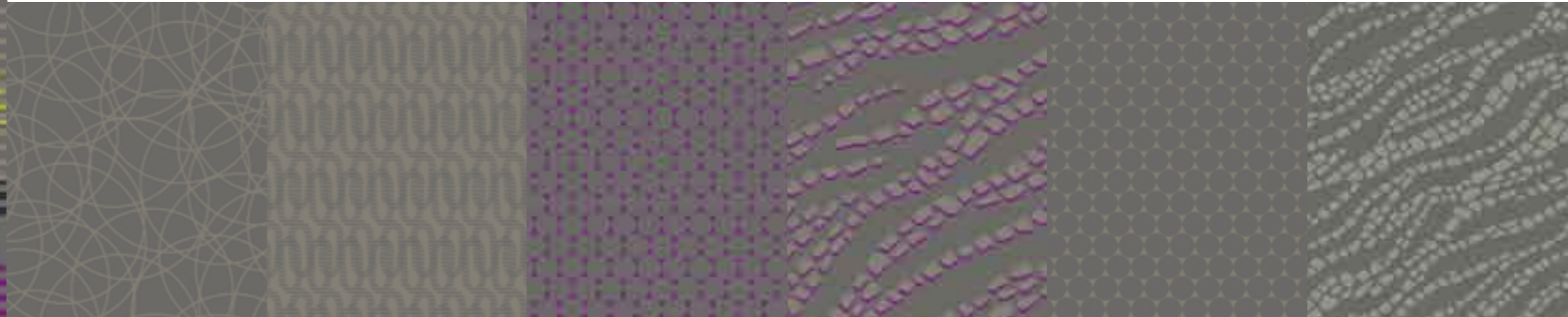
M6728_01

M6727_03

M6726_01

M6727_01

M6016_05



M6016_04

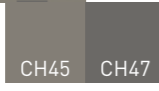
M5830_03



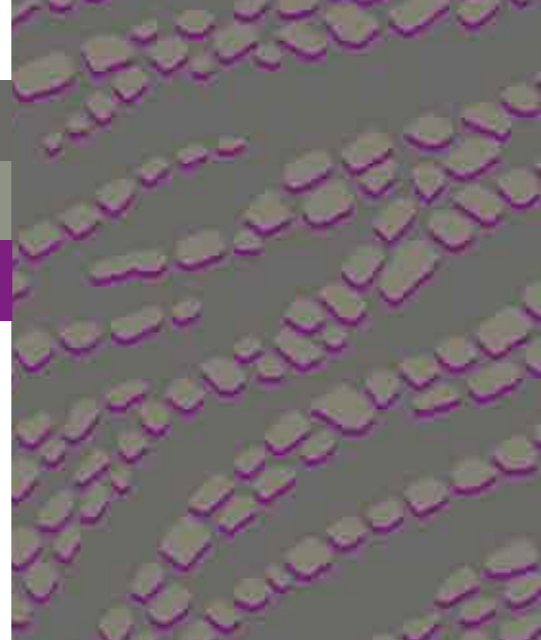
M6733_01



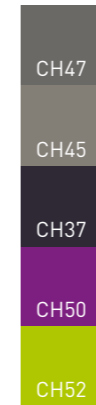
M6728_01
Rapport ca. 14,4 x 32,0 cm
Maßstab 1 : 10



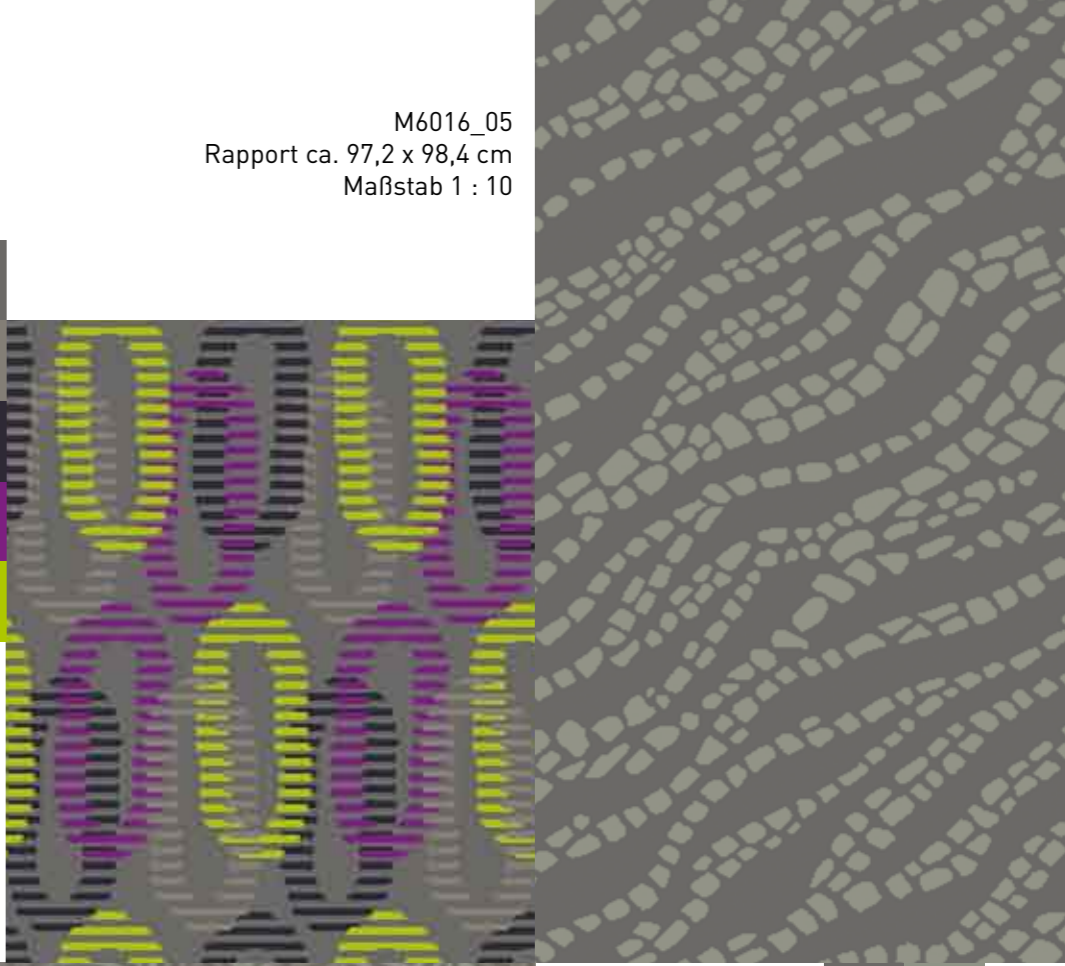
M6726_01
Rapport ca. 97,2 x 98,3 cm
Maßstab 1 : 10



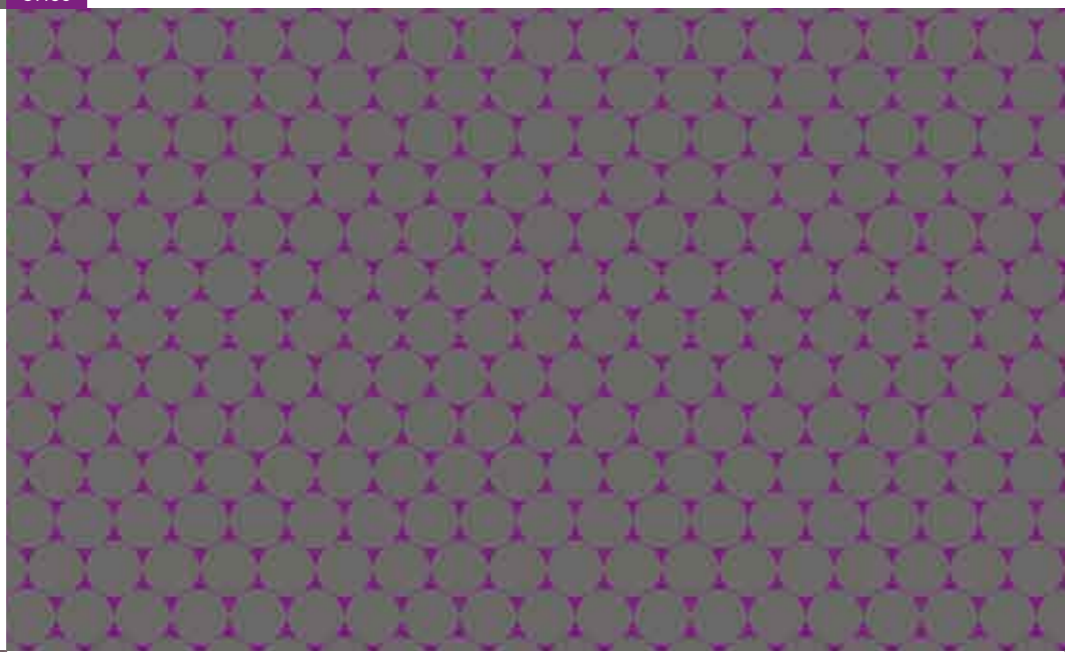
M6016_05
Rapport ca. 97,2 x 98,4 cm
Maßstab 1 : 10



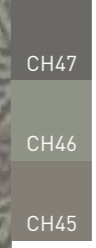
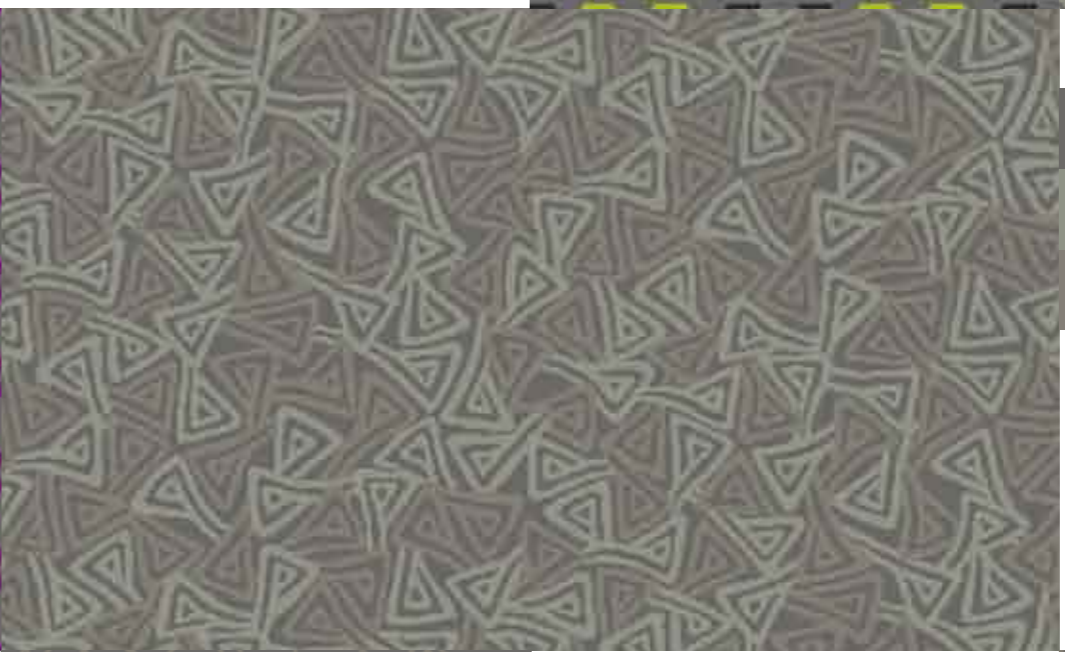
M6733_01
Rapport ca. 14,4 x 32,0 cm
Maßstab 1 : 10



M6727_03
Rapport ca. 10,8 x 9,0 cm
Maßstab 1 : 10



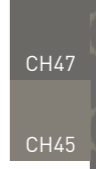
M5830_03
Rapport ca. 97,2 x 47,9 cm
Maßstab 1 : 10



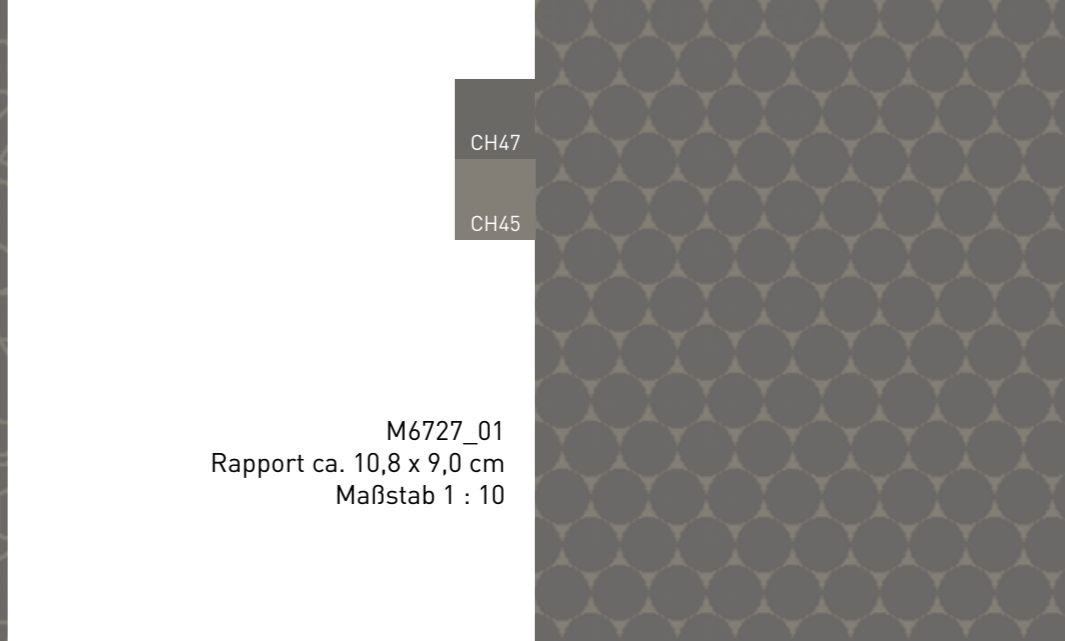
M6016_04
Rapport ca. 97,2 x 98,4 cm
Maßstab 1 : 10



M6734_02
Rapport ca. 97,2 x 98,4 cm
Maßstab 1 : 10

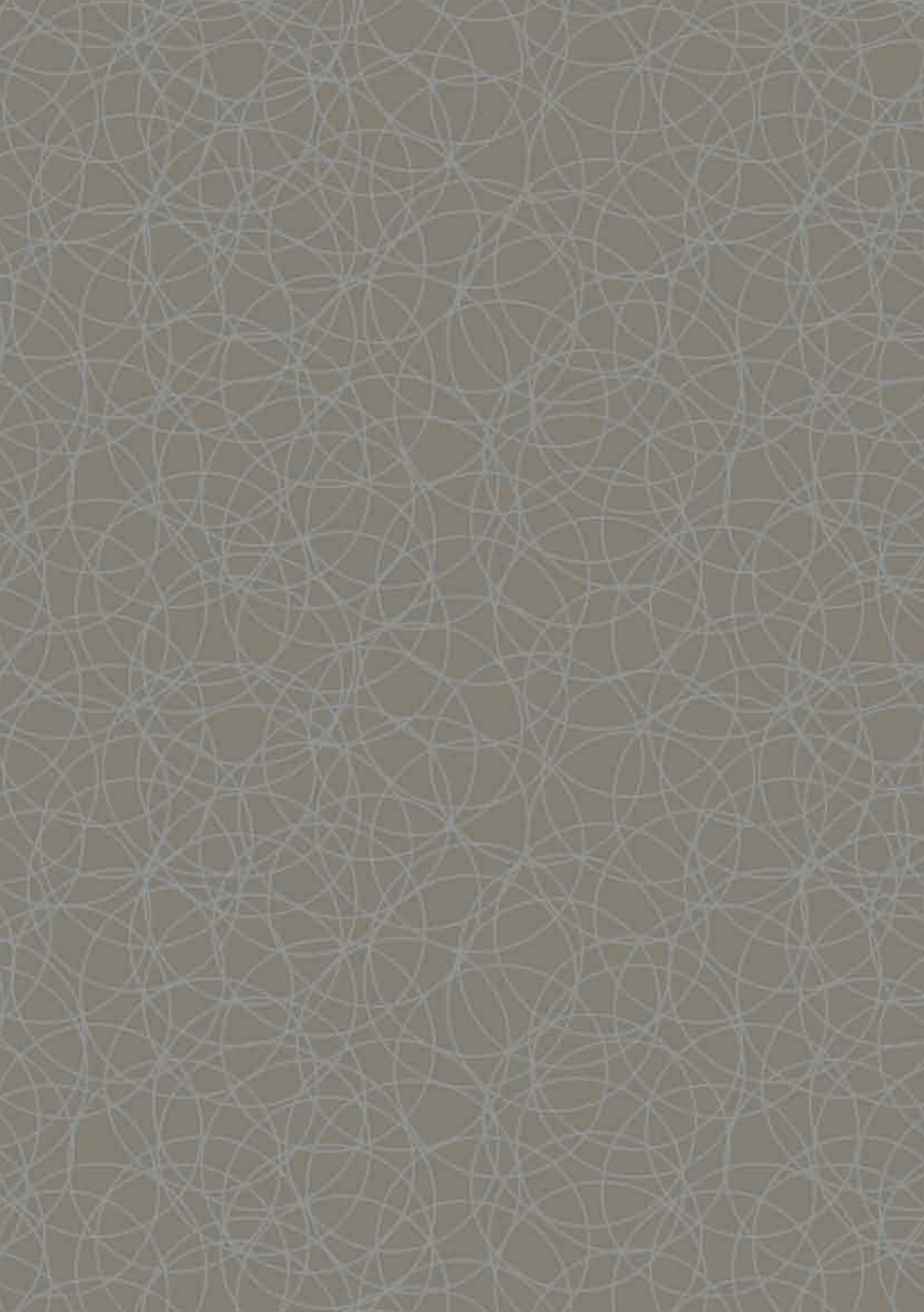


M6727_01
Rapport ca. 10,8 x 9,0 cm
Maßstab 1 : 10



PEBBLE FLOWING

VARIATION 02



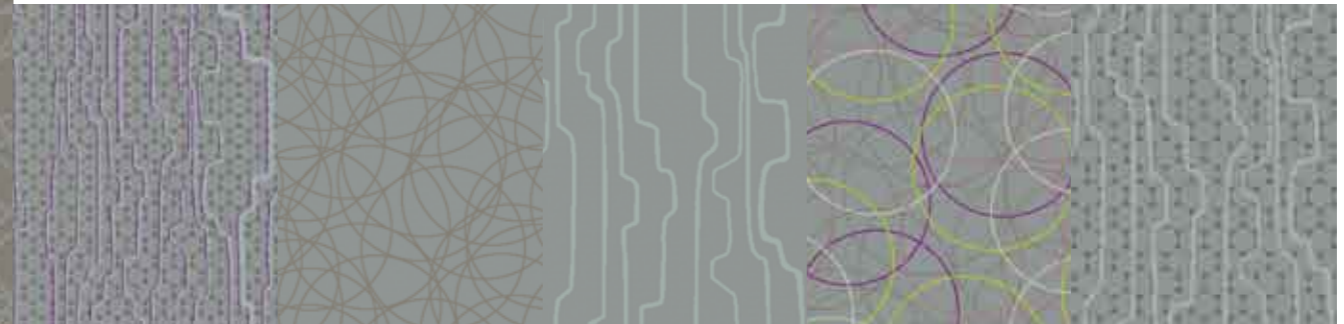
M6732_01

M6734_04

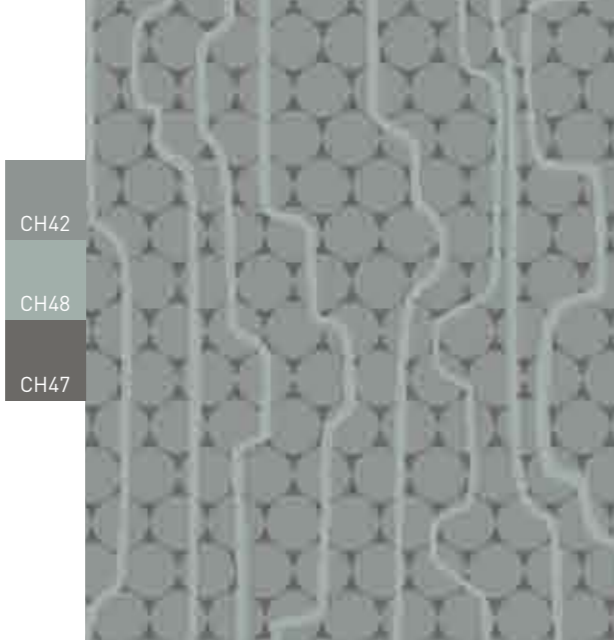
M6731_02

M6734_03

M6731_01



M6734_05



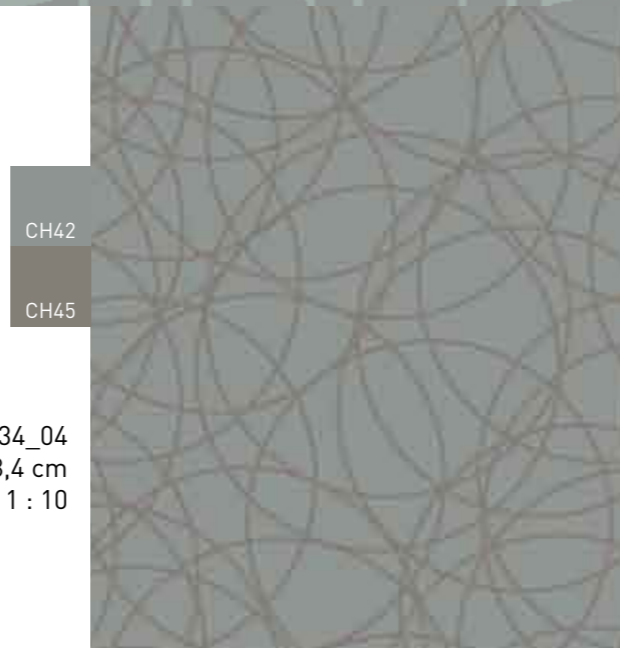
M6731_01
Rapport ca. 194,4 x 398,8 cm
Maßstab 1 : 10



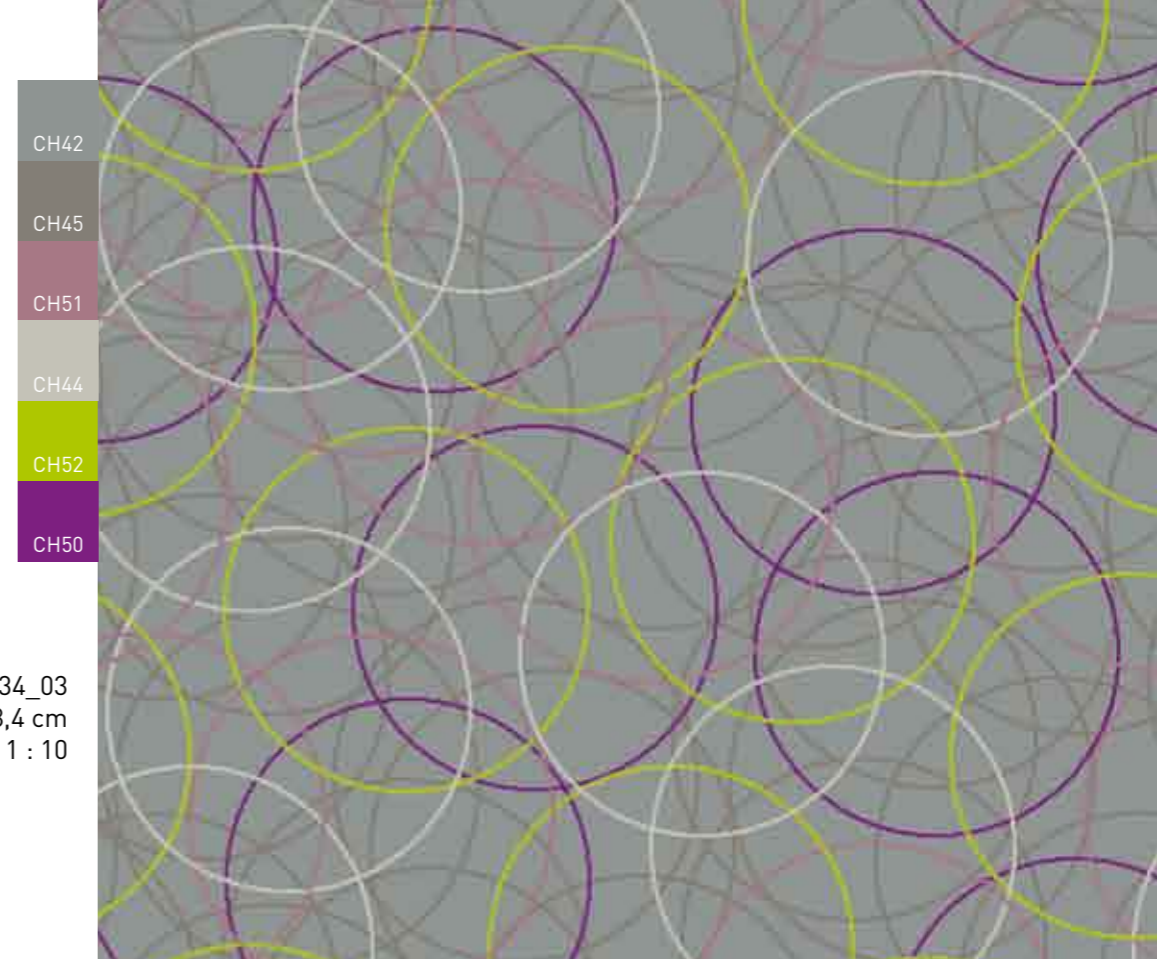
M6734_05
Rapport ca. 97,2 x 98,4 cm
Maßstab 1 : 10



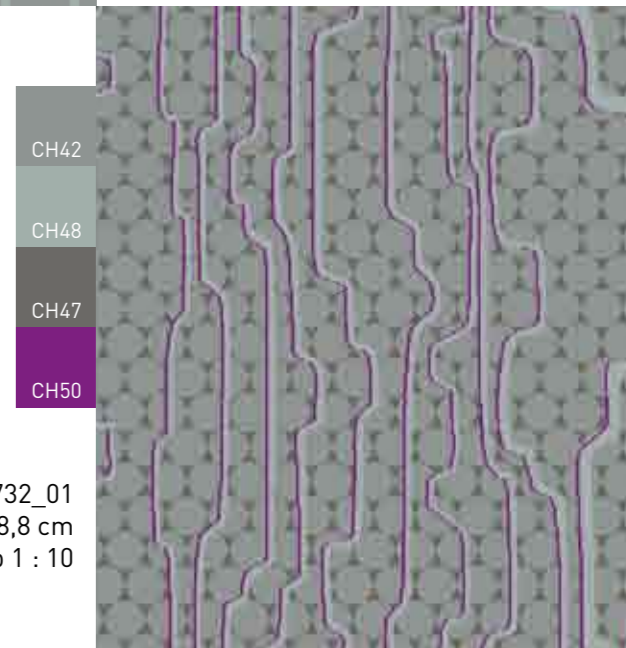
M6731_02
Rapport ca. 194,4 x 398,8 cm
Maßstab 1 : 10



M6734_04
Rapport ca. 97,2 x 98,4 cm
Maßstab 1 : 10



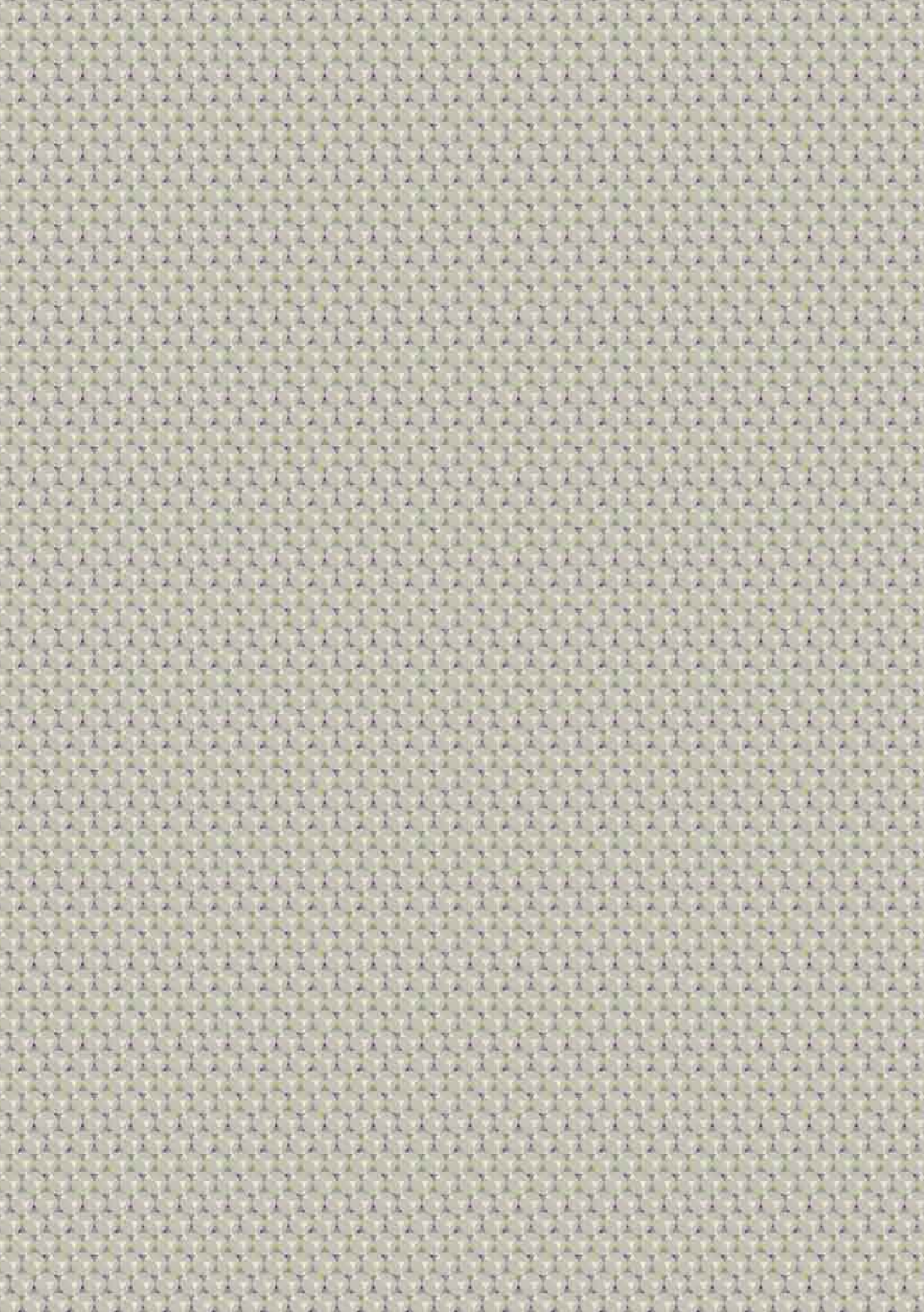
M6734_03
Rapport ca. 97,2 x 98,4 cm
Maßstab 1 : 10



M6732_01
Rapport ca. 194,4 x 398,8 cm
Maßstab 1 : 10



PEBBLE FLOWING VARIATION 03



M6729_01



M6728_02



M6727_02



M6730_01



M6016_06



M6734_01



M6823_01



M6725_01

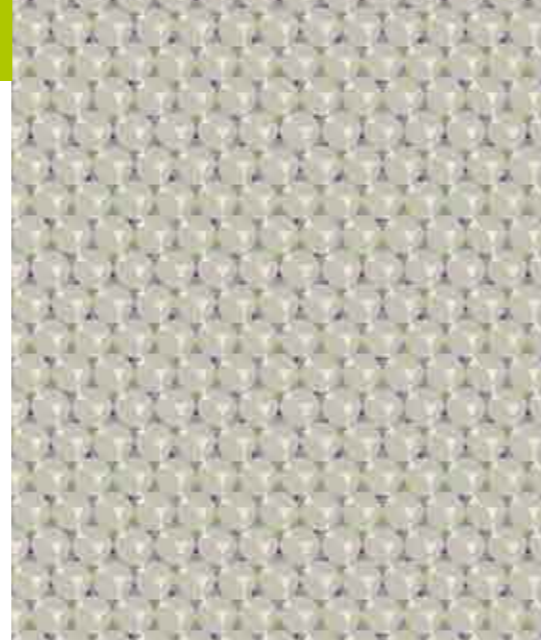
CH44 CH42 CH43 CH50 CH52

M6728_02
Rapport ca. 14,4 x 32,0 cm
Maßstab 1 : 10



CH45
CH44

M6725_01
Rapport ca. 21,6 x 36,0 cm
Maßstab 1 : 10

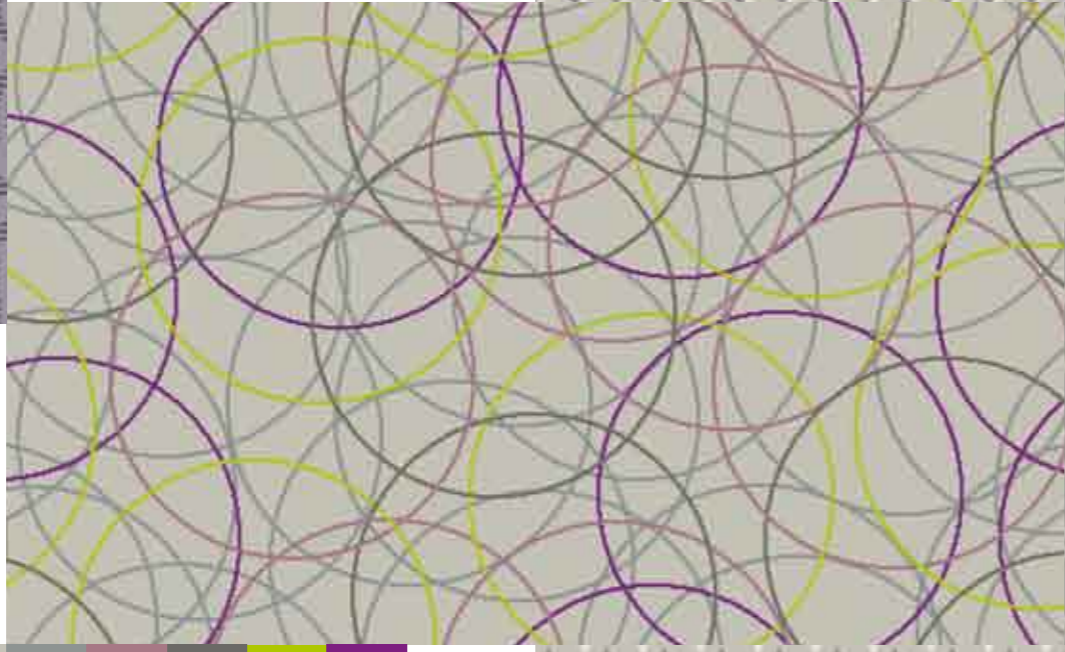


M6729_01
Rapport ca. 388,8 x 351,0 cm
Maßstab 1 : 10

CH42 CH44



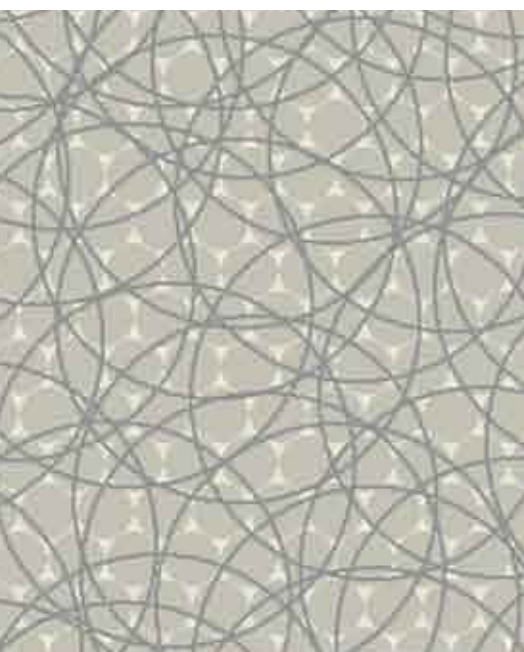
M6734_01
Rapport ca. 97,2 x 98,4 cm
Maßstab 1 : 10



M6016_06
Rapport ca. 97,2 x 98,4 cm
Maßstab 1 : 10

CH44 CH43 CH45

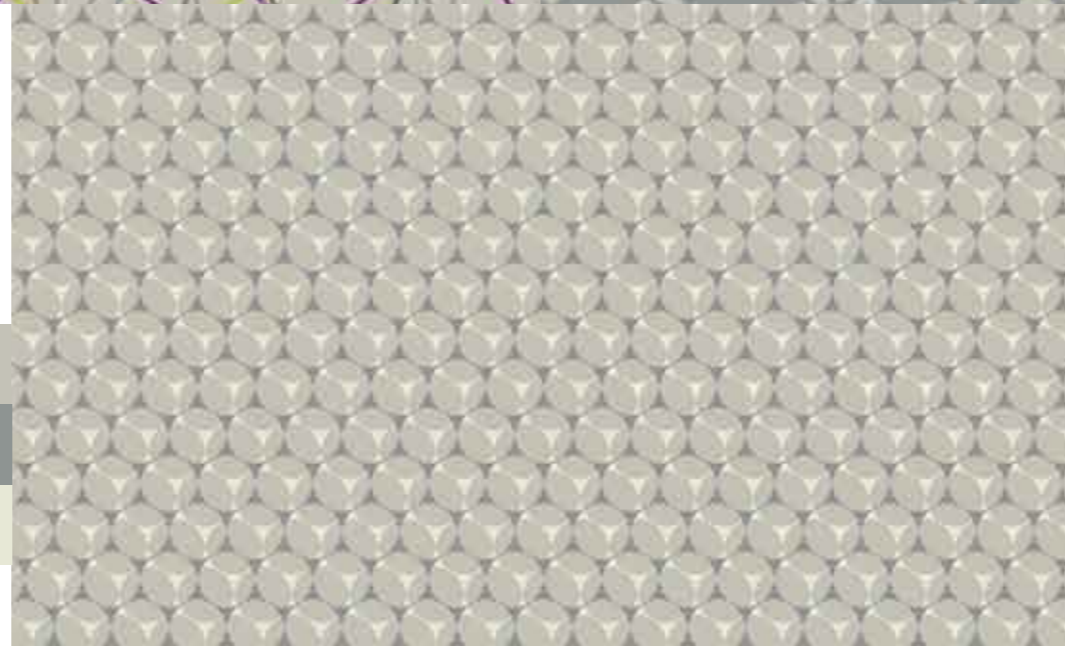
CH44 CH42 CH51 CH47 CH52 CH50



CH44
CH42
CH43

M6823_01
Rapport ca. 97,2 x 98,4 cm
Maßstab 1 : 10

CH44
CH42
CH43



M6730_01
Rapport ca. 5,4 x 9,0 cm
Maßstab 1 : 10

CH44
CH43



M6727_02
Rapport ca. 10,8 x 9,0 cm
Maßstab 1 : 10



NEUE IMPULSE FÜR ÄSTHETISCHE BODENBELAGS-LÖSUNGEN IN HOTELS

Hier finden Sie farblich und gestalterisch aufeinander abgestimmte Teppichboden-Vorschläge in Themengruppen zusammengefasst. Mit den verschiedenen Dessins jeder dieser Gruppen können Sie alle Funktionsbereiche in Ihrem Haus stilvoll ausgestalten: Empfang, Lobby, Restaurant, Zimmer, Flure, Congress usw. Dabei haben Sie die Sicherheit, dass am Ende die einzelnen Komponenten zu einem geschmackvollen Ganzen arrangiert sind.

NEW IMPULSES FOR AESTHETIC FLOORCOVERING SOLUTIONS IN HOTELS

Here you will find carpet proposals presented by themes matching in designs and colours. With the different designs of each theme you can furnish all areas in your house with style: Reception, lobby, restaurant, guest rooms, corridors, meeting rooms etc. You can always be certain, that the individual components will match into an elegant combination.

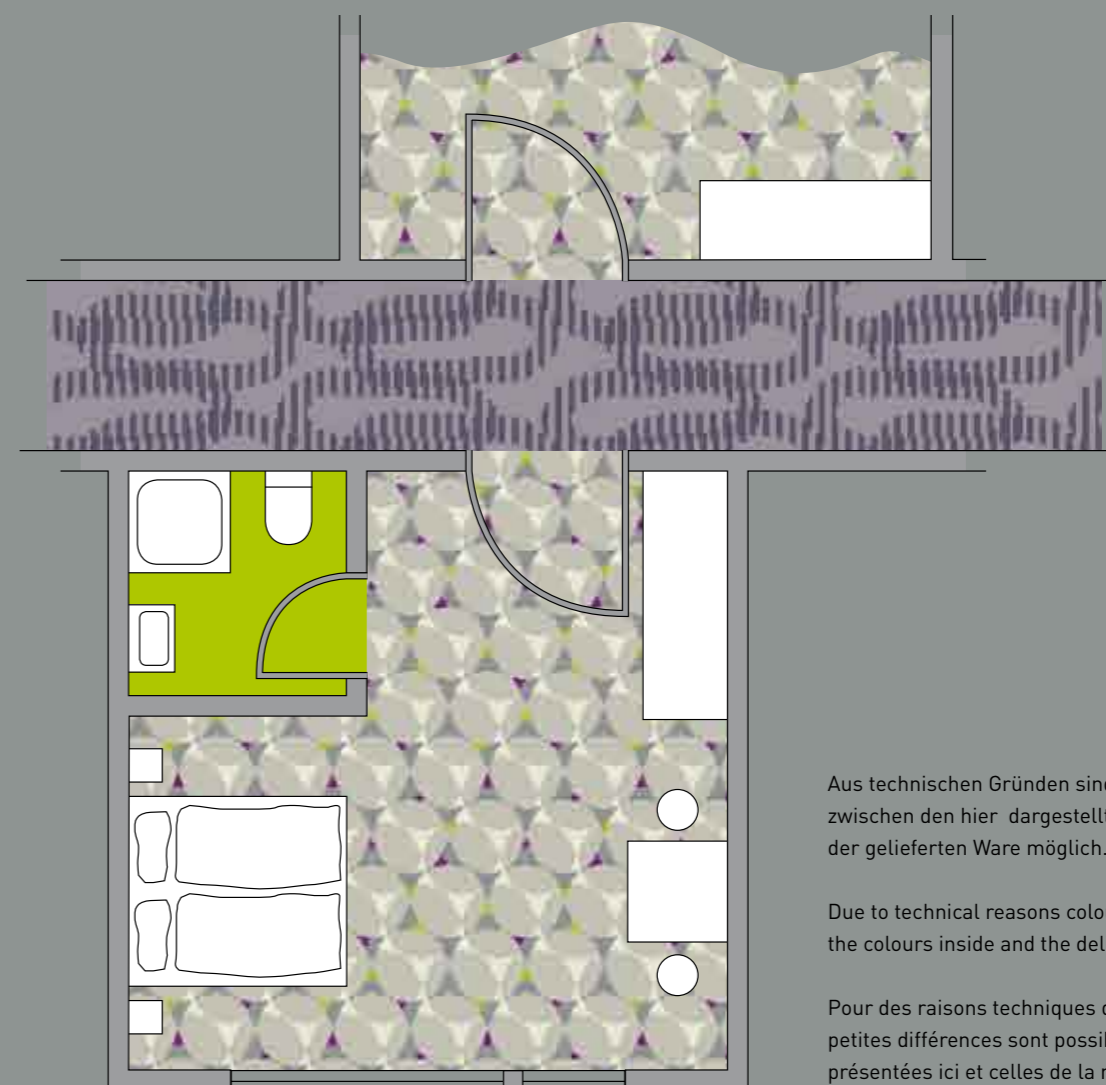
DES SOLUTIONS ESTHÉTIQUES ET NOVATRICES EN MATIÈRE DE RECOUVREMENT DE SOL TEXTILE DANS LES HÔTELS

Vous trouverez ici, rassemblées par thèmes, des propositions de recouvrement de sol textile dont les couleurs et les motifs s'accordent. Les différents dessins présentés dans chacun des groupes vous permettront de décorer votre établissement, quelle que soit la fonctionnalité de l'espace concerné: réception, lobby, restaurant, chambre, couloir, salle de conférence, etc. Au final, Anker vous garantit que les différentes composantes formeront un tout arrangé avec goût.

Die Originalfarben zu dieser Edition stellen wir Ihnen in unserer Farbbox **Edition 01** zur Verfügung. Rufen Sie uns an: 02421/804-253

The original colours to this edition will be available in our colourbox **Edition 01**. Phone: +49 (0)2421/804-216

Les couleurs originales visant cette édition nous mettons vous dans notre boîte de couleurs **Edition 01** à la disposition. Vous appel nous: le +49 (0)2421/804-216



Aus technischen Gründen sind Abweichungen zwischen den hier dargestellten Farben und der gelieferten Ware möglich.

Due to technical reasons colour deviation between the colours inside and the delivery are possible.

Pour des raisons techniques d'impression, de petites différences sont possibles entre les couleurs présentées ici et celles de la marchandise délivrée.



ANKER
TEPPICHBODEN

ANKER -TEPPICHBODEN

Gebr. Schoeller GmbH + Co. KG
Postfach 10 19 26 | D - 52319 Düren
Telefon 0 24 21/804-0
Telefax 0 24 21/804-200
anker@anker-dueren.de
www.anker.eu

Export

Phone +49 (0) 24 21/804-216
Fax +49 (0) 24 21/804-309
export@anker-dueren.de
www.anker-carpets.com